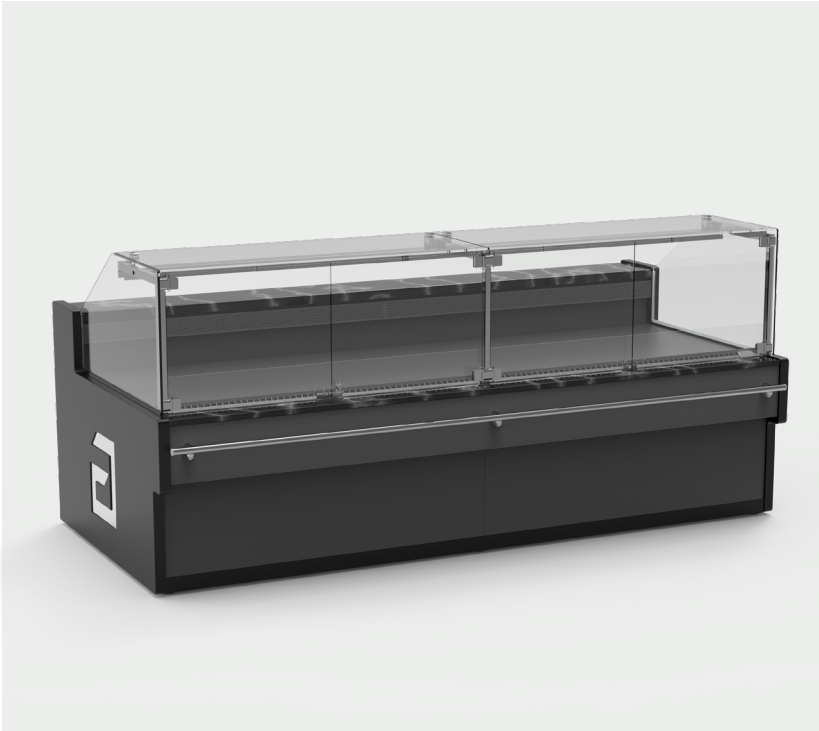


Vogtland



Remote / Verbundkühlmöbel



Refrigerant / Kältemittel

CO₂, HCFC



Temp. class / range / Temp. Klasse / Bereich

M1, M2, H1



Climate. class / range / Klima. Klasse / Bereich

3- 25°C - 60% RH



Modules / Module

937, 1250, 1875, 2500, 2811, 3750, Ext. Corner, Int. Corner

Key benefits / Hauptvorteile



Eco solutions - maximum functionality & ergonomics

Eco-Lösungen - maximale Funktionalität & Ergonomie



Minimized airflow eliminating drying process

Minimierter Luftstrom verhindert Trocknungsprozess



Light, transparent construction

Leichte, transparente Konstruktion



Tilted fan plate helps to clean the counter

Leicht abnehmbares Lüfterblech zum Reinigen der Theke



Low refrigerated cabinet - not limiting the view of the products behind

Niedrige Kühlvitrine - schränkt die Sicht auf die Produkte dahinter nicht ein



Possibility of using pipes with hooks

Möglichkeit der Verwendung von Fleischhaken

Technical info / Technische Information

Module lengths / Modullängen	Height / Höhe	Depth / Tiefe	Power Supply / Stromversorgung
937	1150 -1267	1177	210-240 V 50-60 hz
1250	1150 -1267	1177	210-240 V 50-60 hz
1875	1150 -1267	1177	210-240 V 50-60 hz
2500	1150 -1267	1177	210-240 V 50-60 hz
2811	1150 -1267	1177	210-240 V 50-60 hz
3750	1150 -1267	1177	210-240 V 50-60 hz
45° External Corner	1150 -1267	1177	210-240 V 50-60 hz
45° Internal Corner	1150 -1267	1177	210-240 V 50-60 hz
90° External Corner	1150 -1267	1177	210-240 V 50-60 hz
90° Internal Corner	1150 -1267	1177	210-240 V 50-60 hz

Standard & Features / Standardmerkmale

- Front glass in three versions
- Brushed stainless steel uprights
- Double air curtain system
- Fan-assisted air circulation
- Evaporator with a large surface area for high humidity
- Internal parts AISI 304
- Unterschiedliche Glasaufsätze in drei Versionen
- Pfosten aus gebürstetem Edelstahl
- Doppelluftschleiersystem
- Kontakt-, und Umluftkühlung
- Großflächiger Verdampfer für hohe Luftfeuchte
- Innenteile aus Edelstahl AISI 304

Accessories / Zubehör

- LED lighting
- Product dividers
- Cutting board, knife sheath, scale/slicer platform
- Multiplexable to semivertical model Vogtland M
- Front and side panels available in any RAL color (other materials available on demand)
- Sockets for scales
- Antimist front ventilation
- Available also for static fish cooling, Hotplate or Bain Mari versions
- LED Beleuchtung
- Warenteiler
- Schneidbrett, Messertasche, Waage-/Schneidmaschinentisch
- Zusammenbaubar mit Modell Vogtland M
- Frontblenden und Seitenwände in jeder RAL-Farbe erhältlich (andere Materialien auf Anfrage erhältlich)
- Steckdosen für Waagen
- Anti-Beschlagsystem
- Erhältlich auch für Fischkühlung, Hotplate oder Bain Mari-Versionen

Energy Class / Energieklasse



Energy label for the selected configuration is placed on the refrigeration cabinet

Energielabel für die gewählte Konfiguration ist am Kühlmöbel angebracht

Contact informations / Kontaktinformationen

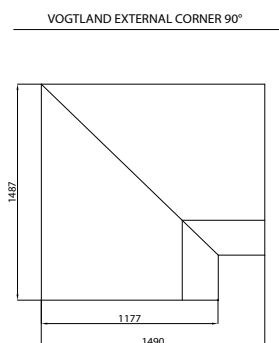
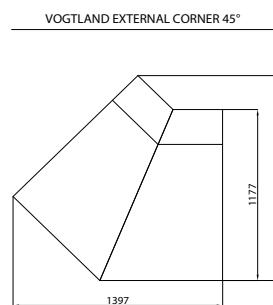
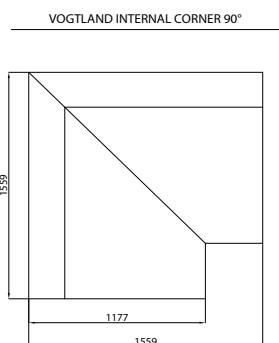
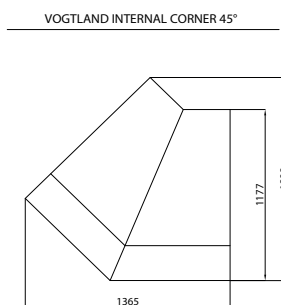
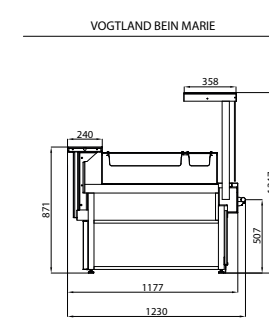
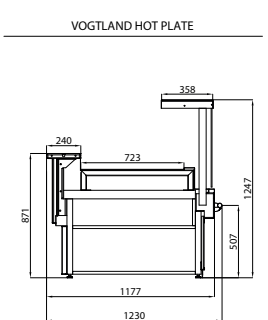
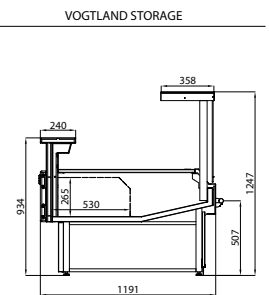
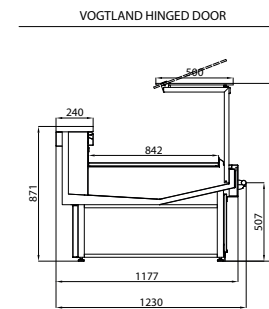
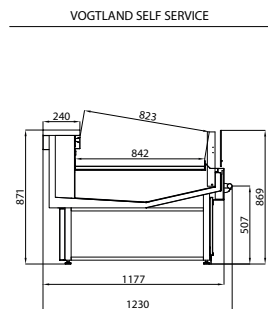
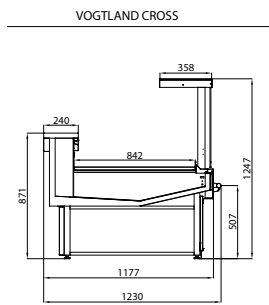
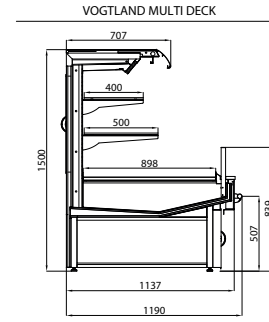
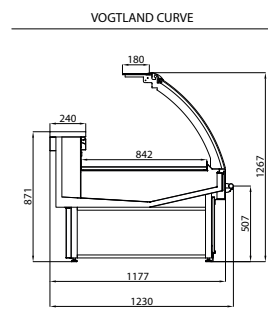
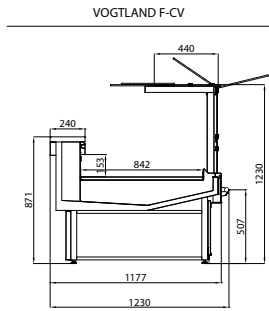
AY PAS METAL SOĞUTMA A.Ş.
Pancar OSB. 3. cad. no:2, 35865,
Torbalı, İzmir, Turkey
+90 232 478 22 20
info@ay-pas.com
www.ay-pas.com

SCAN & DOWNLOAD



CUSTOMER PICTURES & TECHNICAL DETAILS

Technical Drawings / Technische Zeichnungen



Reference Photos / Referenzfotos



Contact informations / Kontaktinformationen